

Grass Valley HD Wireless Camera System

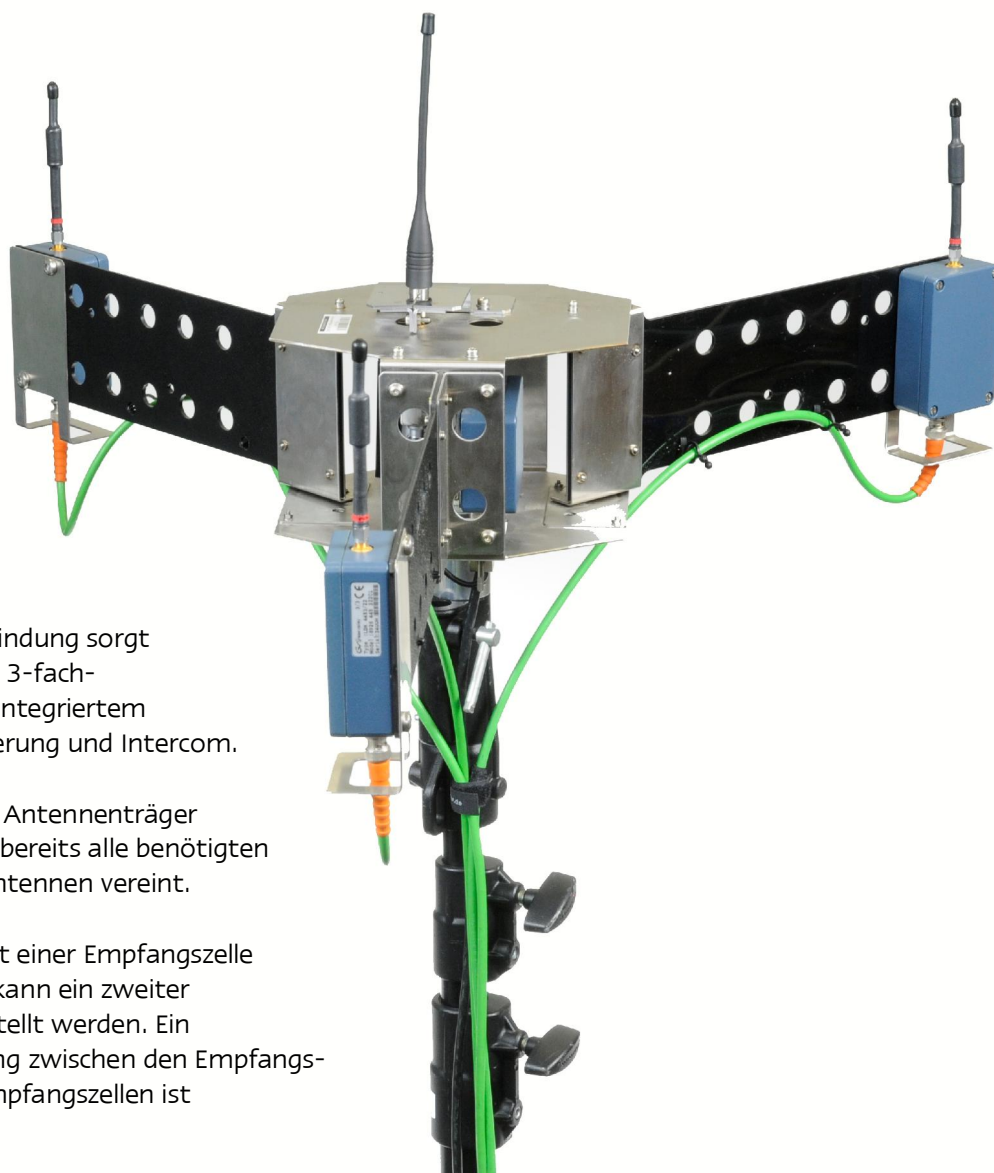
Das einzigartige Systemdesign des Grass Valley HD Wireless Camera Systems sorgt bei unseren Kunden für einen reibungslosen Produktionsablauf.

Der kompakte Aufbau des Kamerasystems macht den Einsatz sowohl als Handkamera, als auch als Steadycam problemlos möglich.



Durch die einfache Installation sparen Sie wertvolle Aufbauzeit. Das Kamerasystem fügt sich problemlos in jede technische Infrastruktur ein, es kann praktisch wie ein drahtgebundenes Kamerasystem behandelt werden. Natürlich ist auch für ein bidirektionales Intercom gesorgt, eine problemlose Kommunikation mit Regisseur und Technikpersonal ist gewährleistet.

Alle unsere Grass Valley HD Wireless Systeme sind mit LDK8000 Elite Kameraköpfen ausgestattet. So erhalten Sie immer die bestmögliche Bildqualität, ohne sich vor Ort lange mit Halterungen und Adapterkabeln befassen zu müssen.



Für die sichere Funkverbindung sorgt ein Antennenträger mit 3-fach-Diversity-Empfang und integriertem Sender für Kamerasteuerung und Intercom.

So muß nur ein einziger Antennenträger aufgestellt werden, der bereits alle benötigten Sende- und Empfangsantennen vereint.

Sollte die Reichweite mit einer Empfangszelle nicht ausreichend sein, kann ein zweiter Antennenträger aufgestellt werden. Ein störungsfreier Übergang zwischen den Empfangsbereichen der beiden Empfangszellen ist jederzeit gewährleistet.

Für die Kontrolle aller technischen Parameter steht eine komfortable Benutzeroberfläche auf PC-Softwarebasis zur Verfügung: Das Insight Wireless Tool.

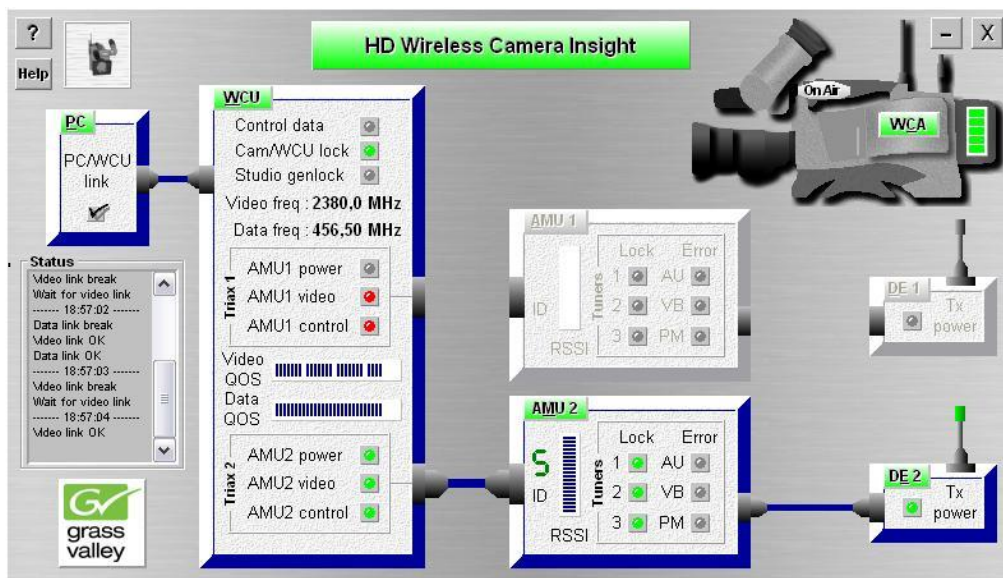


Bild: Screenshot Insight Wireless Tool

Hier können Sie auf einen Blick sofort den Zustand aller Systemkomponenten überprüfen. Aufgetretene Probleme lassen sich sofort erkennen und ermöglichen eine schnelle Fehlerbehebung. Es können laufend wichtige Betriebszustände wie zum Beispiel der Ladezustand des Kameraakkus oder die Empfangsqualität abgelesen werden. Es können bis zu 4 Systeme simultan angezeigt werden.

Die Steuerung der Kamera erfolgt wie gewohnt über das Kamerabedienteil Grass Valley OCP400. Wie von der drahtgebundenen Kamera gewohnt können Sie sämtliche bildtechnischen Parameter der Kamera kontrollieren, es gibt keine Einschränkungen durch die Übertragung über Funk. Dank des C2IP-Kameranetzwerkes über Ethernet ist das drahtlose Kamerasystem auch mit einem Master Control Panel Grass Valley MCP400 vernetzbar.

Technische Daten:

HD Wireless Camera Adapter (WCA) – LDK 5464

- Video Komprimierung: JPEG2000
- Latenzzeit zwischen 3 und 7 Fields einstellbar (Genlock des Kamerakopfes über Funk)
- Modulationsart: Enhanced proprietary COFDM
- DC-IN 11 bis 17 V
- Videoausgang HD-SDI SMPTE259M
- 2 Audio-Kanäle (MIC / LINE unswitchbar)
- Anschluß für Intercom-Headset XLR 5-Pol
- Frequenzbereich 2.0 bis 2.2 oder 2.2 bis 2.4 GHz
- Senderausgangsleistung 60mW, optional mit Booster bis 500mW
- Bandbreite 18 MHz
- Bitrate 35 bis 70 MHz
- Reichweite ca. 200m bei Sichtverbindung, mit Booster ca. 500m

Sender für Kamerasteuerung und Intercom – LDK 4454/60:

- Modulationsart FSK
- Senderausgangsleistung 250mW
- Bandbreite <150kHz
- Frequenzbereich 454 bis 462 MHz in 50-kHz-Schritten
- Reichweite ca. 1km bei Sichtverbindung

HD Wireless Control Unit (WCU) – LDK 4470

- 2 Triax-Anschlüsse für Antennenträger
- 3 Videoausgänge SD oder HD, einer davon Text superimposed
- 2 Audioausgänge XLR
- Anschlüsse für Intercom (Producer, Engineering und Programmton)
- Anschlüsse für Tally (Tally, Isolated und Preview)
- Anschluß für Genlock (SD-Blackburst oder Tri-Level-Sync)
- 2 CVBS-Ausgänge für Monitoring

Folgende Kabellängen zwischen WCU und Antennenträger sind möglich:

Triax 8mm: 400m
Triax 11mm: 600m
Triax 14mm: 800m

Steckersystem Fischer – Adapter auf Damar+Hagen sind erhältlich.